

# ما هي مرحلة التقديم للجامعة

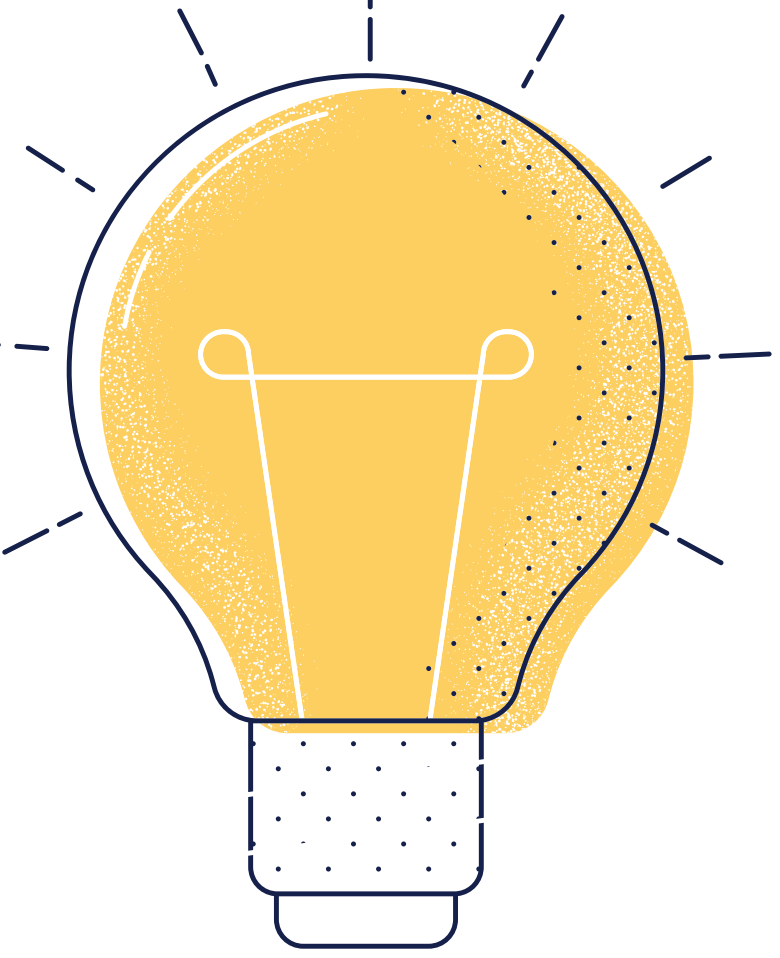


# رحلة الألف ميل تبدأ بخطوة



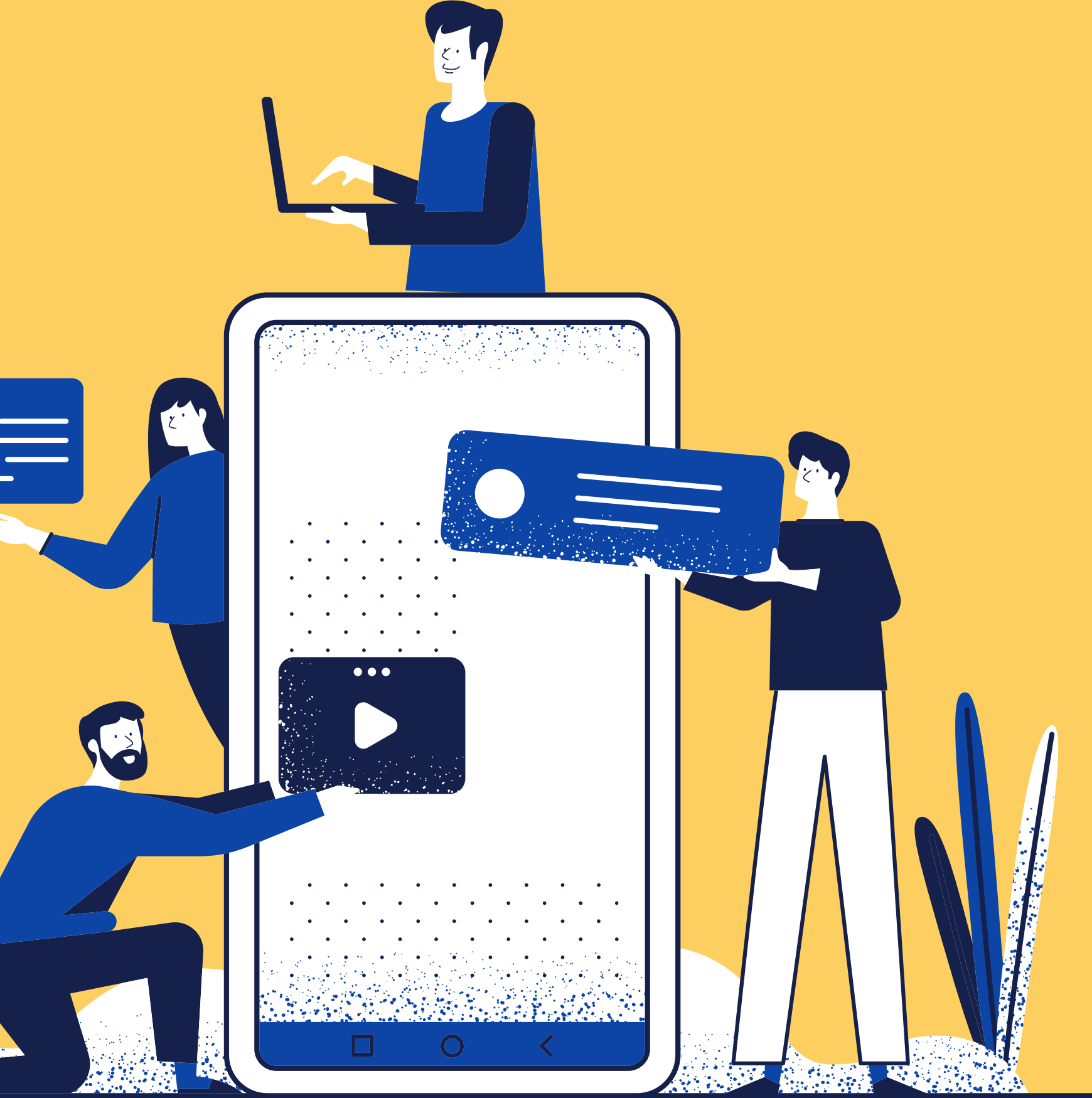
**تبدأ رحلة التقديم على الجامعات في تركيا بشكل عام بتحديد ثلاثة أمور أساسية هي:**

- 1- اختيار الاختصاص المناسب لي. ويمكن البحث عن الاختصاصات بعدة طرق منها موقع مؤسسة التعليم العالي التركية YÖK
- 2- تحديد نوع الجامعة التي أريد الدراسة بها (حكومية أم خاصة)
- 3- معرفة تواريخ افتتاح التسجيل والمتطلبات ويمكن معرفة ذلك من موقع الجامعة أو مواقع مساعدة.



# خطوات عملية للتقديم





- 1- إنشاء ايميل خاص للتقديم
- 2- نتأكد من جهوزية كامل الأوراق الخاصة بالتقديم
- 3- نفتح موقع الجامعة التي نريد التقدم إليها
- 4- نقوم بالإطلاع على الشروط المطلوبة للتقديم هل التقديم أونلاين أم يدوي، ماهي الرسوم المفروضة، هل يوجد امتحانات لغة مطلوبة، إلخ..
- 5- نقوم بتعبئة الفورم الخاص بالتقديم بعناية
- 6- أخيراً نتأكد من الإيميل وأنه تم التسجيل ووصول الطلب بنجاح
- 7- بعض الجامعات تعطي تحديث عن حالة الطلب في حال وجود نقص

# هل من الأفضل التقديم عبر مكاتب الخدمات الجامعية ؟

من الجهات التي يمكن الاعتماد عليها في الحصول على معلومات بخصوص التسجيل:

1- مواقع الجامعات، مكتب العلاقات الدولية، شؤون الطلاب.

2- المجموعات الطلابية الموثوقة على الفيسبوك.

3- الأصدقاء ذوي الخبرة في مجال التسجيل على الجامعات.



# رسوم التقديم للجامعات والرسوم الجامعية



تطلب بعض الجامعات رسوماً من أجل المفاضلة التي يقوم بها الطالب لأول مرة وتتراوح هذه الرسوم بين 100 ليرة تركية إلى 150 دولار في بعض الجامعات.

كما تطلب كل الجامعات التركية من الطلاب الأجانب رسوماً سنوية بعد القبول وبدء دراسة الإختصاص.

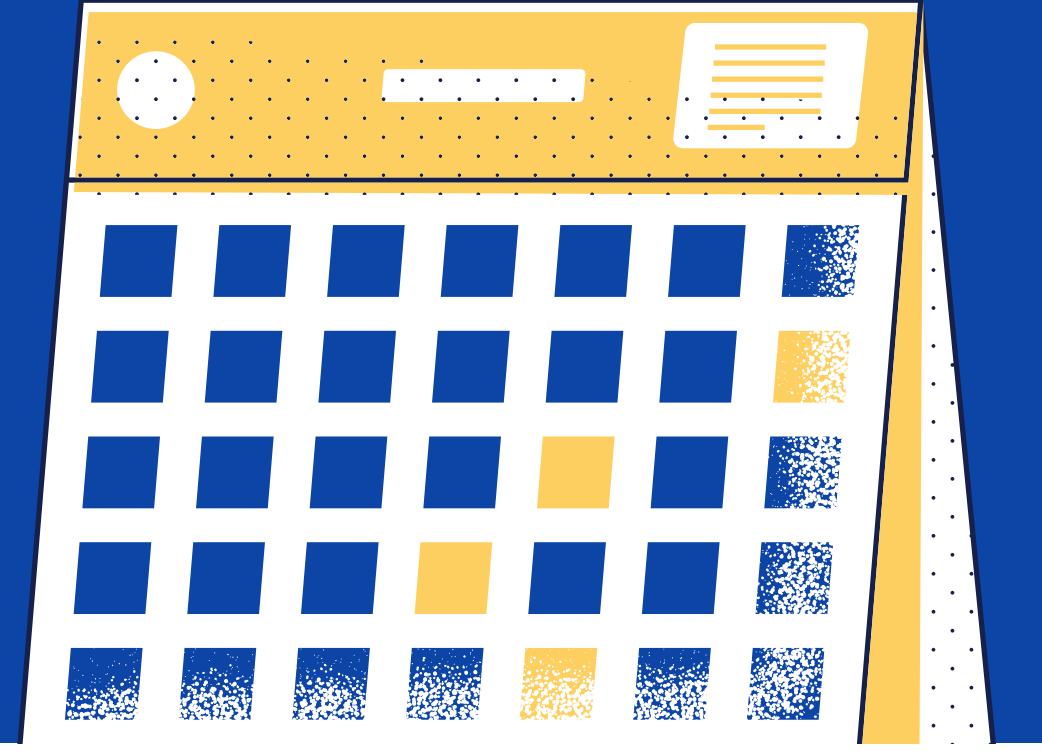
يختلف مبلغ هذه الرسوم طبعاً بحسب الاختصاص والجامعة. ويمكننا معرفة التفاصيل الخاصة بالرسوم عبر الموقع الإلكتروني.

# أهم المنح في تركيا

- منحة الحكومة التركية (برنامج النجاح - برنامج المنحة الخاصة بالسيوريين)
- منحة مؤسسة بيت كرم
- منحة جمعيات ومنظمات سورية
- منحة دافي DAFI
- منحة الوقف التركية Türk Vakıfları
- منحة SKS Sağlık Kültür ve Spor daire BŞK
- منحة مؤسسة السكنات التركية KYK الخاصة بالمواطنين الأتراك
- منحة مؤسسة UDEF الخاصة بالطلبة الأجانب ومؤسسات أخرى ك Seferi Alem و Babi Alem و Ensar vakfi
- المنح المقدمة من الجامعات الخاصة والتي تصل أحياناً إلى 100% أو 75%
- منح UNHCR
- من أهم المواقع التي يمكن البحث فيها عن منح هو موقع أخبار المنح التركي وبعض المواقع العربية



# ملاحظات هامة قبل النهاية



انتبه جيداً لمواعيد دفع الرسوم الجامعية لكي لا تضيع السنة على نفسك.

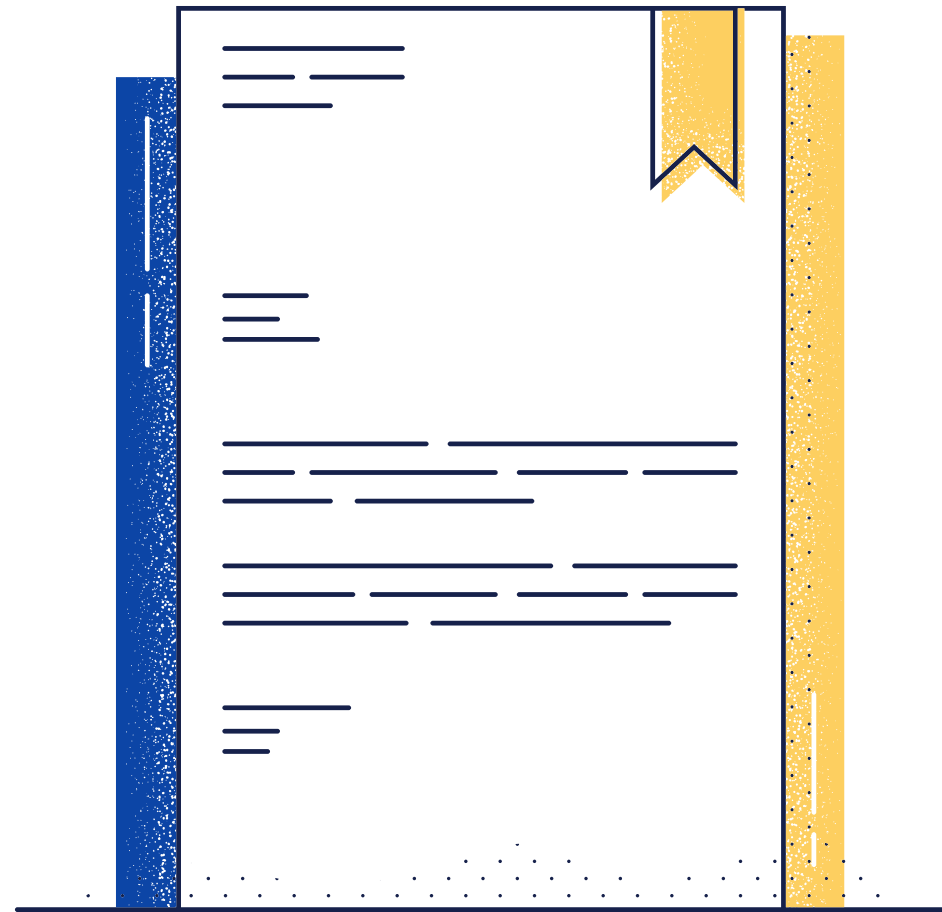
في حال كنت من أصحاب الثانوية التركية قد يتم إعفاؤك من دراسة اللغة التركية على الرغم من كونك اجنبي الأصل فخذ هذه النقطة بالحسبان.

قبل التقديم إقرأ الشروط بدقة، على سبيل المثال بعض الجامعات لا تقبل مزدوجي الجنسية للتقديم على مفاضلة الأجانب.

المعرفة المسبقة للاختصاصات التي تريد تسجيلها يجعل عملية التقديم أسهل حيث تكون قادر على إحصاء الجامعات التي تحتوي هذا التخصص.



# في النهاية



- اعتمد على نفسك بشكل أساسي في عملية التقديم
- أسأل الناس الخبراء في المجال
- فيما يخص المنح، اختر ما يناسبك